



ORIGINAL
Specht®

URZĄDZENIA DO CHOWU
ZWIERZĄT

System piętrowy SPECHT: klątka z technologią alternatywną

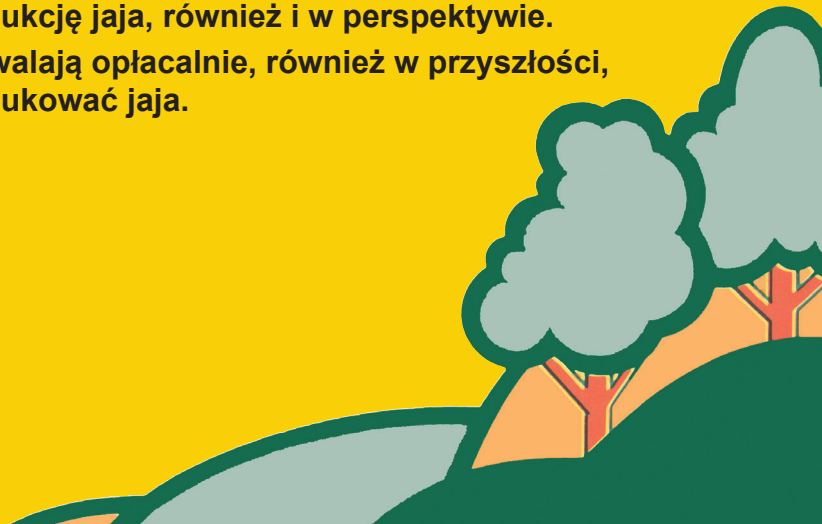
SPECHT skonstruował nowy system, łączący higienę chowu bateryjnego z aktualnymi wymaganiami związanymi z poprawą warunków bytowania ptaków.

System piętrowy SPECHT jest produktem z przyszłościową koncepcją.



Urządzenia dają hodowcy możliwość stawienia czoła wyznaczonym zadaniom, a także opłacalną produkcję jaja, również i w perspektywie.

Pozwalają opłacalnie, również w przyszłości, produkować jaja.





Zadawanie paszy za pomocą wózka paszowego i zintegrowanych z nim saneczek dozujących pozwala na równomierne zadawanie kurom świeżej paszy.

Jedyny w swoim rodzaju system dozowania paszy sprzyja konsumpcji paszy i zapobiega utracie ważnych składników odżywczych. Jest to kolejna korzyść dla hodowcy!

Gniazdo w klatce jest usytuowane na zewnątrz, bezpośrednio przy taśmie do zbioru jaj, co pozwala jaju na pokonanie jak najkrótszej drogi. Korzyści z tego płynące:

- mniej pęknięć
- mniej stłuczek
- mniej brudnych jaj

Jaja zniesione w gniazdach (ok. 95 %) zostają automatycznie przesuwane na taśmach o każdorazowo 0,60 m. Przesuw jaj zapobiega gromadzeniu się ich na wysokości gniazda.

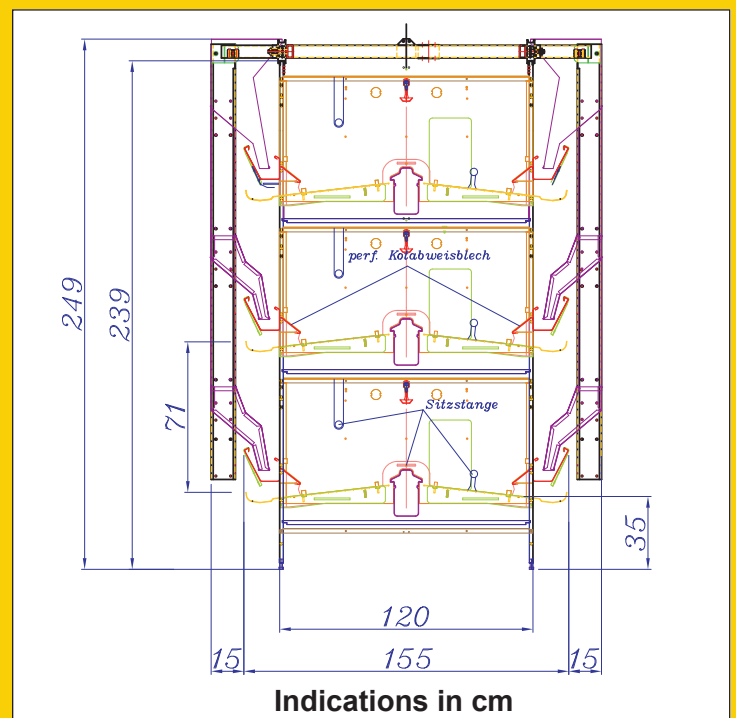
- mniej pęknięć
- mniej stłuczek
- mniej brudnych jaj



Dane techniczne:

Długość sekcji : = 2,40 m

Długość gniazda : = 0,60 m



Gniazda wyposażone są w specjalną plastikową nakładkę na podłogę:

- mniej pęknięć
- mniej stłuczek
- mniej brudnych jaj

Gniazda są łatwo dostępne i bardzo wygodne do skontrolowania. Gniazdo jest rozwiniętą konstrukcją gniazda rodzicielskiego.



W pełni automatyczny system pozwala zracjonować codzienną pracę zbioru jaj i ostrożnie przetransportować jaja do pomieszczenia zbiorczego.

Osuszanie pomiotu odbywa się poprzez kanał powietrzny o dużym przekroju i pozwala na osuszenie pomiotu do 70% substancji suchej.

Przenośnik poprzeczny zbiera jaja z każdego piętra. Przejście jaj z pasów jajowych na przenośnik poprzeczny odbywa się niezwykle delikatnie. W tym celu zastosowaliśmy specjalne okrągłe szczotki pozwalające na:

- mniej pęknięć
- mniej stłuczek
- mniej brudnych jaj



Przemysłane zastosowanie jak najmniejszej ilości wszelkich mocowań pozwoliło na swobodne przemieszczanie się kur w klatce. Gniazda i „piaskownice” są łatwo rozpoznawalne:

- dobra widoczność
- łatwa kontrola
- brak jaj zniesionych w rogach
- łatwe wyłapywanie kur

serwis:

- ⇒ porady u hodowcy na fermie
- ⇒ wykonanie rysunku technicznego przy
- ⇒ udzieleniu zlecenia
- ⇒ montaż kompletny lub nadzór monterski
- ⇒ gwarancja długiej żywotności urządzeń poprzez ich wysoką jakość



dostarczamy również:

- silosy paszowe
- transportery do pomiotu
- wentylatory
- urządzenia klimatyczne
- całościowe wyposażenie kurnika
- system zadawania paszy.

SPECHT dostarcza systemy zadawania paszy umożliwiające dzienny, 10-12 krotny zasyp małych porcji, zapobiegając tym samym stratom paszy.



ORIGINAL
Specht[®]
URZĄDZENIA DO CHOWU
ZWIERZĄT



Ten Elsen GmbH & Co. KG

Dassendaler Weg 13
D-47665 Sonsbeck (Germany)
Telefon +49 (0) 2838 912-0
Telefax +49 (0) 2838 2791
www.specht-tenelsen.de
info@specht-tenelsen.de