



Oryginalne <sup>®</sup>  
**Specht**

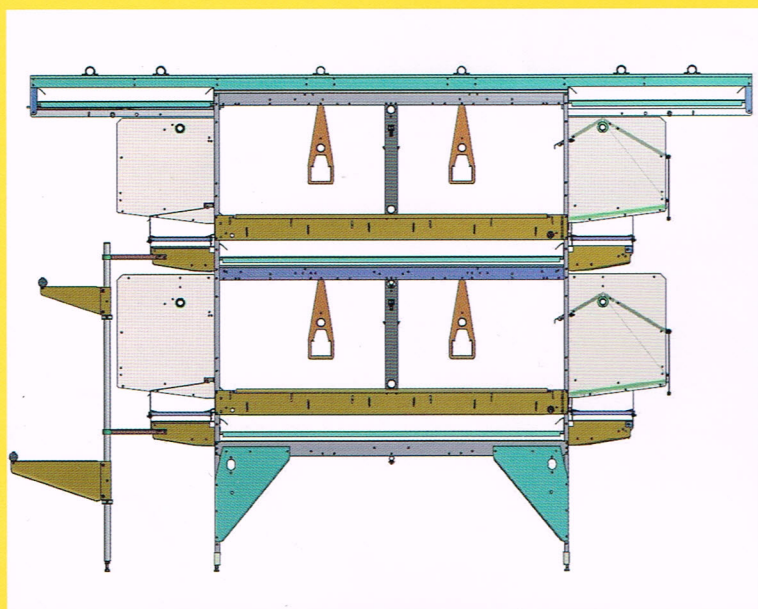
URZĄDZENIA DO CHOWU  
ZWIERZĄT



**System**  
**„Specht Varia Plus”**



# SPECHT VARIA PLUS JAKO SYSTEM CHOWU ŚCIÓŁKOWEGO



## Izometria varii plus



System SPECHT VARIA PLUS jest rezultatem wieloletnich doświadczeń na polu produkcji urządzeń do hodowli kur, których początek datuje się na rok 1961.

W systemie SPECHT VARIA PLUS zebraliśmy zalety wszystkich produkowanych typów urządzeń:

- ✓ zbiór pomiotu za pomocą rolek napędowych o zakończeniach stożkowych
- ✓ minimalne zużycie taśm transportowych
- ✓ automatyczny zbiór jaj za pomocą wind, tzw. lifterów
- ✓ automatyczny przesuw pasów jajowych spod gniazd
- ✓ doświadczenie w zakresie osuszania pomiotu
- ✓ rekuperacja ciepła dla systemu osuszania pomiotu i z tym związane minimalne zanieczyszczanie środowiska
- ✓ grzebalisko Astro-Turf

System Specht Varia Plus spełnia wszystkie zalety ruchowe zwierząt i wspiera naturalne zachowanie ptaków.

Charakterystyczny system zabudowy urządzeń umożliwia hodowcy efektywne wykorzystanie powierzchni kurnika.

Przejrzysty podział klatek pozwala na optymalną kontrolę stada.

## Dane techniczne:

Długość użytkowa=ilość sekcji x 2,40 m

Długość całkowita:

dł. użytkowa + 2,75m (napęd + odbiornik napędu)

dł. użytkowa + 3,30m (napęd + odbiornik napędu + winda)

Długość sekcji: 2,40 m

Szerokość sekcji: 2,20 m

Szerokość sekcji w górnej części: 3,07 m

Całkowita wysokość 2 poziomów: 2,10m

(na wysokich nóżkach)

Ilość grzęd na 1 rząd: 15 sztuk

Wysokość 1 poziomu: 0,74 m

Odstęp między nóżkami: 1,20 m

Szerokość taśmy do zbioru pomiotu: 1,45m

Całkowita szerokość taśm do zbioru jaj na 1 rząd: 1,00 m

# SPECHT VARIA PLUS JAKO SYSTEM CHOWU ŚCIÓŁKOWEGO

## Korzyści z eksploatacji urządzeń SPECHT VARIA PLUS

- ⇒ Większa powierzchnia na 1 kurę stosownie do wymogów dobrostanu.
- ⇒ Wysokie zagęszczenie możliwe jest poprzez wykorzystanie powierzchni kurnika oraz powierzchni użytkowej wszystkich poziomów systemu.
- ⇒ Dodatkowe powierzchnie nad gniazdem i przykryciem pasów jajowych nie zakłócające przejrzystości woliery.
- ⇒ Szersze korytarze dla kur i hodowcy umożliwiające łatwą kontrolę stada i dostęp do systemu.
- ⇒ Idealny wgląd zarówno w system na każdym poziomie, jak również pod rządami urządzeń.
- ⇒ Na każdym poziomie linie wody, paszy, grzędę i gniazda.
- ⇒ Łatwo dostępne gniazdo na każdym poziomie urządzeń. Znikoma ilość jaj zniesiona poza systemem.
- ⇒ Rozplanowanie gniazd na zewnątrz pozwala na ich łatwą kontrolę i czyszczenie.
- ⇒ Automatycznie podnoszona podłoga pozwala na jednoczesne zamknięcie gniazd.
- ⇒ Zaprojektowane w systemie grzędę pozwalają ptakom na swobodne przemieszczanie się pomiędzy rządami i poziomami każdego z rzędów, jak również z posadzki na urządzenia.
- ⇒ Rozsuwane grzędę zewnętrzne służą hodowcy do dodatkowej kontroli stada.
- ⇒ Dodatkowo zamocowane grzędę w górnym obszarze woliery
- ⇒ Taśmy pomiotowe w dolnej części woliery zaprojektowane tak, aby zapewnić ich optymalny przesuw.
- ⇒ Idealny przesuw taśm polipropylenowych gwarantuje ograniczenie do minimum ścieranie taśm.
- ⇒ Szerokie taśmy do zbioru jaj zapewniają wystarczającą ilość miejsca dla jaj.
- ⇒ Możliwość zainstalowania kanału do osuszania pomiotu umożliwia zastosowanie systemu osuszania pomiotu, pozwalającego na zmniejszenie zawartości amoniaku w klimacie kurnika.



# Specht Varia Plus jako woliera

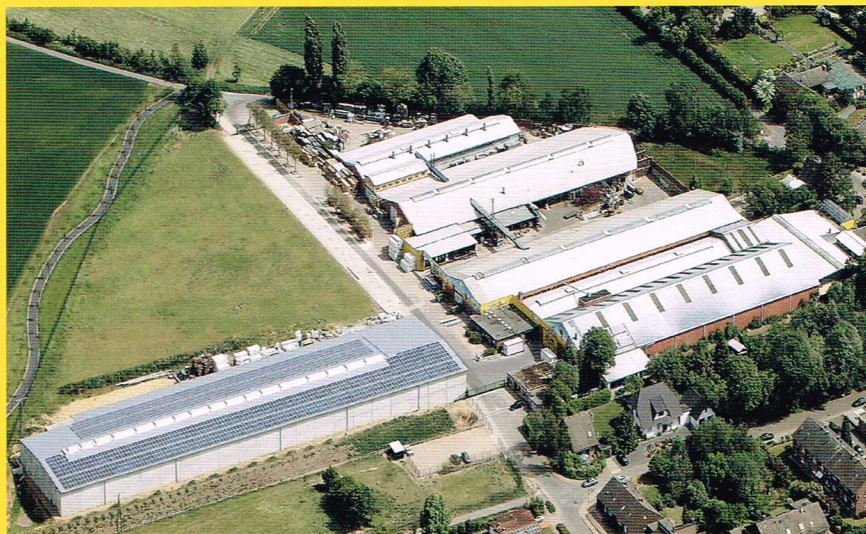
## □ Dodatkowe doposażenie w/g indywidualnych potrzeb:

- ✓ wentylacja obiektu
- ✓ automatyczne sterowanie klimatyzacją
- ✓ klimatyzacja i zraszacze powietrza
- ✓ oświetlenie kurnika i sterowanie oświetleniem
- ✓ poprzeczny zbiór pomiotu
- ✓ silos i zadawanie paszy
- ✓ waga do paszy
- ✓ transport jaj do pakowni



## nasz serwis:

- ⇒ doradztwo na miejscu przez naszych wykwalifikowanych przedstawicieli.
- ⇒ własna produkcja owocująca najlepszą jakością wykonania. Akceptacja indywidualnych potrzeb hodowcy.
- ⇒ wykonanie kompleksowego projektu.
- ⇒ możliwy kompletny montaż poprzez własnych monterów.
- ⇒ międzynarodowe ukierunkowanie działalności ze względu na wielojęzyczny personel.
- ⇒ wysoka ekonomiczność urządzeń – brak konieczności naprawy urządzeń po wieloletniej eksploatacji.



ORYGINALNE  
**Specht**<sup>®</sup>  
URZĄDZENIA DO CHOWU  
ZWIERZĄT



**Ten Elsen** GmbH & Co. KG

Dassendaler Weg 13  
D-47665 Sonsbeck (Germany)  
Telefon +49 (0) 2838 912-0  
Telefax +49 (0) 2838 2791  
www.specht-tenelsen.de  
info@specht-tenelsen.de